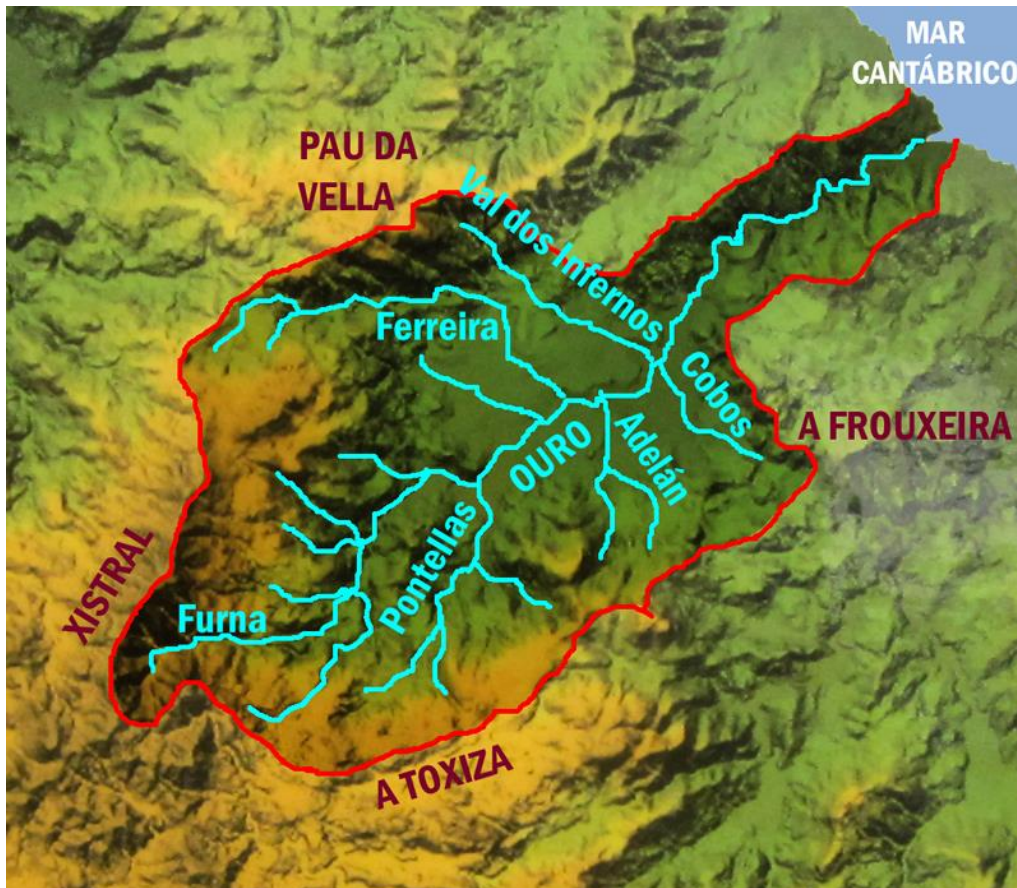


RÍO OURO

(Adela Leiro, Mon Daporta)



NACEMENTO E FONTES	O Cadramón (Serra do Xistral)
LONXITUDE	20 km
PERCORRIDO	Poboacións: Alfoz, Fazouro
DESEMBOCADURA	Ría de Fazouro (mar Cantábrico)
CONCA	Superficie: 188,9 km ² CONCELLOS: O Valadouro, Alfoz e Foz.
SERRAS MÁIS IMPORTANTES	SUR: Serra do Xistral. OESTE: Pau da Vella e Xistral. LESTE: Toxiza e Frouxeira.
AFLUENTES DEREITA	Beloi-Pontellas, Adelán, Cobos
AFLUENTES ESQUERDA	Furna, Porto, Fraga das Lérias, Bao, Ferreira, Val dos Infernos. Río Furna: nace entre O Cadramón e O Xistral e xúntase co Ouro en Esteleiro (O Cadramón). É a fonte máis lonxana do Ouro. Río Fraga das Lérias: Nace no monte do Curro (O Xistral) e xúntase co Ouro en Frexulfe. Río Ferreira: Nace no monte Lapide e xúntase co Ouro nas proximidades de Vilaúde (Alfoz). Rego Val dos Infernos: Nace no Pau da Vella (O Xistral) e xúntase co Ouro en Rolle (Alfoz).
FENÓMENOS XEOLÓXICOS DESTACADOS	O río Ouro salva un gran desnivel no seu curso alto, remánsase no amplo val do Valadouro e encáixase lixeiramente no comezo do curso baixo. Na desembocadura forma un esteiro cunha ampla marisma. Nos seus afluentes hai varias fervezas: FREXULFE: No rego das Cancelas, afluente do Ouro que baixa do Xistral, en Frexulfe Ferreira). POZO DA ONZA: No rego Val dos Infernos, en San Cristobo, parroquia de Budían (O Valadouro). A ferveza ten unha caída de 15 m de altura en cuarcitas. ESOURIDAL-A FERVENZA: No río Ouro (chamado aquí rego de Guilfonso), no Cadramón (O Valadouro) no linde con O Pereiro (Alfoz). Unha sucesión de saltos e tobogáns en rochas graníticas que en conxunto acadan uns 70 m de altura.
CLIMA	Atlántico
TIPO DE RÉXIME	Pluvial, con augas altas do outono á primavera.
CAUDAL	3,4 m ³ /s
FLORA	Nas marxes do río Ouro consérvanse bosques de ribeira con ameneiros (<i>Alnus glutinosa</i>), salgueiros (<i>Salix atrocinerea</i>), sanguiños (<i>Frangula alnus</i>), freixos (<i>Fraxinus excelsior</i>), abeleiras (<i>Corylus avellana</i>) e numerosas especies das beiras e que viven mergulladas nas augas calmas. Nas marismas podemos atopar herba coral (<i>Salicornia</i>), <i>Juncus maritimus</i> <i>Bacopa monnieri</i> , santolina de auga (<i>Cotula coronopifolia</i>), chantaxe de mar, acelga salgada, verdoaga marítima, estrela das xunqueiras. No curso alto (serra do Xistral) atópanse boas representacións de turbeiras con especies características como esfagnos, rorellas, pinguícolas, violeta (<i>Viola palustris</i>) hipérico das brañas (<i>Hypericum helodes</i>), herba das brañas (<i>Nardus stricta</i>), xunca de algodón (<i>Eriophorum angustifolium</i>)...
FAUNA	Peixes: salmón (<i>Salmo salar</i>), troita común (<i>Salmo trutta fario</i>), reo (<i>Salmo trutta trutta</i>), anguía (<i>Anguilla anguilla</i>)... Anfibios: destaca a ra patilonga (<i>Rana iberica</i>) e a píntega común (<i>Salamandra salamandra</i> subsp. <i>Bernardezi</i>). Aves: picapeixe (<i>Alcedo atthis</i>), merlo rieiro (<i>Cinclus cinclus</i>), lavandeira real (<i>Motacilla cinerea</i>), papuxas (<i>Sylvia spp.</i>), picafollas (<i>Phylloscopus spp.</i>), páridos (<i>Parus spp.</i>), ouriolo (<i>Oriolus oriolus</i>), ubalo (<i>Carduelis spinus</i> , como invernante), garza real (<i>Ardea cinerea</i>), lavanco (<i>Anas platyrhynchos</i>), bilurico das rochas (<i>Actitis hypoleucos</i>)... Mamíferos: é destacable a presenza da lontra (<i>Lutra lutra</i>) e a toupa de auga ou furapresas (<i>Galemys pyrenaica</i>).

APROVEITAMENTO	Subministro de auga (poboacións, agricultura), acuicultura, pesca, lecer...
ESPAZOS PROTEXIDOS	LIC "Río Ouro": Inclúe os tramos medio e baixo do curso do río Ouro desde Frexulfe (O Valadouro) ata a desembocadura en Fazouro. LIC: "Serra do Xistral": inclúe as fontes e as cabeceiras dos regos que baixan da serra.
DATOS HISTÓRICOS	No Ouro houbo unha antiga central eléctrica, coñecida como "A Planta" ou a Fábrica da luz de Foz", da que se conserva o atranco, na Pena da Ruxida.
PROBLEMAS	Contaminación (verquidos urbáns e agrícolas, piscifactoría...), especies invasoras, alteración dos ecosistemas por construcións na canle do río...

